

+ 70°C

204l

95%RH

WERSJA W

- wbudowany rejestrator temperatury i wilgotności względnej marki "GENEZA"
- regulator mikroprocesorowy
- wnętrze wykonane ze stali nierdzewnej
- rozdzielczość nastawy i odczytu temperatury 0,1°C
- rozdzielczość odczytu wilgotności 0,1°C
- sterowanie z wyświetlaczem LED
- wymuszony obieg powietrza
- zabezpieczenie przed przegrzaniem
- możliwość ustawienia 9 programów
- półki wykonane z blachy nierdzewnej perforowanej
- przepust na czujnik do walidacji komory
- programowanie czasu do 999,9 godz.
- możliwość pracy ciągłej
- chłodzenie wewnętrzne
- współpraca z komputerem

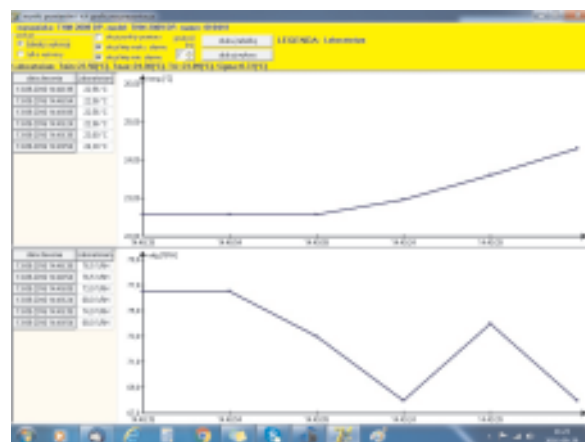


Spójność pomiarowa do wzorca państwowego

KBK-200W wersja A

THM-2009 DP

- wzorcowanie w Głównym Urzędzie Miar RP
- zakres pomiaru: - 40°C do +60°C 5% RH do 98%RH
- dwie głowice pomiarowe RHT
- pełna klawiatura na czole
- rozdzielczość 0,1°C
- Wyświetlacz 4 x16 znaków
- wbudowane gniazda USB do programowania po podłączeniu do komputera
- alarmy wizualne i GSM
- wewnętrzna, nieulotna pamięć 50 000 zapisów
- możliwość wbudowania WiFi zamiast USB
- możliwość komunikacji przez Internet



Komputerowy monitoring temperatury, wilgotności i temperatury punktu rosy w komorze klimatycznej zgodnie z wymaganiami Systemu Zarządzania Jakością Laboratoriów Badawczych określonymi w normie PN-EN ISO/IEC 17025

Wymiary [mm]

KBK-200Ww.A	Szerokość	Głębokość	Wysokość
Zewnątrz	780 +135*	650	1630
Wewnątrz	550	360	1000

* półka na zbiornik wody destylowanej

Dane techniczne

Pojemność	Ciężar	Zakres Temperatury	Otoczenie	Zasilanie	Moc Znamionowa	Ilość Drzwi	Ilość Kominków
204 [dcm ³]	120 [kg]	-5 do +70°C	+16..+30°C	230/50[V/Hz]	1600 [W]	1	1

Wyposażenie standardowe:

- 3 półki ze stali nierdzewnej (530mm x 310mm)
- 8 przewodnic półek
- instrukcja obsługi Komory Klimatycznej
- instrukcja obsługi Rejestratora Temperatury
- karta gwarancyjna Komory Klimatycznej
- karta gwarancyjna Rejestratora Temperatury
- wykaz punktów serwisowych

Wyposażenie opcjonalne:

- podwójne drzwi (wewnętrzne (szkło) i zewnętrzne
- drzwi z oknem szklanym
- drzwi mocowane z lewej strony
- zamek drzwi na klucz
- zamknięcie na klucz
- programowanie parametrów przez komputer
- nastawa innego zakresu temperatur
- półki z blachy pełnej lub z drutu
- program komputerowy "Obsługa Mierników Geneza"
- router WiFi do transmisji bezprzewodowej
- modem LTE do obsługi przez Internet

Profesjonalna, polska jakość
Firmy WAMED S.S.P. i PW "Geneza" sp z o.o opracowują i produkują
wszystkie urządzenia i systemy wyłącznie w Polsce

+ 70°C

204l

95%RH

WERSJA W

- wbudowany rejestrator temperatury i wilgotności względnej marki "GENEZA"
- regulator mikroprocesorowy
- wnętrze wykonane ze stali nierdzewnej
- rozdzielczość nastawy i odczytu temperatury 0,1°C
- rozdzielczość odczytu wilgotności 0,1°C
- sterowanie z wyświetlaczem LED
- wymuszony obieg powietrza
- zabezpieczenie przed przegrzaniem
- możliwość ustawienia 9 programów
- półki wykonane z blachy nierdzewnej perforowanej
- przepust na czujnik do walidacji komory
- programowanie czasu do 999,9 godz.
- możliwość pracy ciągłej
- chłodzenie wewnętrzne
- współpraca z komputerem

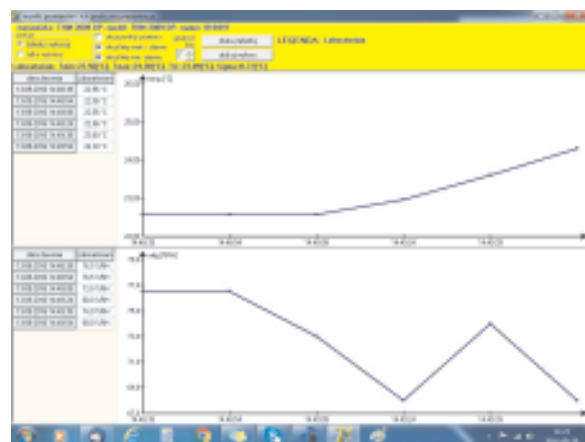


Spójność pomiarowa do wzorca państwowego

KBK-200W wersja B

THM-2009 DP

- wzorcowanie w Głównym Urzędzie Miar RP
- zakres pomiaru: - 40°C do +60°C 5% RH do 98%RH
- dwie głowice pomiarowe RHT
- pełna klawiatura na czole
- rozdzielczość 0,1°C
- Wyświetlacz 4 x16 znaków
- wbudowane gniazda USB do programowania po podłączeniu do komputera
- alarmy wizualne i GSM
- wewnętrzna, nieulotna pamięć 50 000 zapisów
- możliwość wbudowania WiFi zamiast USB
- możliwość komunikacji przez Internet



Komputerowy monitoring temperatury, wilgotności i temperatury punktu rosy w komorze klimatycznej zgodnie z wymaganiami Systemu Zarządzania Jakością Laboratoriów Badawczych określonymi w normie PN-EN ISO/IEC 17025

Wymiary [mm]

KBK-200Ww.B	Szerokość	Głębokość	Wysokość
Zewnątrz	780 +135*	650	1630
Wewnątrz	550	360	1000

* półka na zbiornik wody destylowanej

Dane techniczne

Pojemność	Ciężar	Zakres Temperatury	Otoczenie	Zasilanie	Moc Znamionowa	Ilość Drzwi	Ilość Kominków
204 [dcm ³]	120 [kg]	+5 do +70°C	+16..+30°C	230/50[V/Hz]	1600 [W]	1	1

Wyposażenie standardowe:

- 3 półki ze stali nierdzewnej (530mm x 310mm)
- 8 przewodnic półek
- instrukcja obsługi Komory Klimatycznej
- instrukcja obsługi Rejestratora Temperatury
- karta gwarancyjna Komory Klimatycznej
- karta gwarancyjna Rejestratora Temperatury
- wykaz punktów serwisowych

Wyposażenie opcjonalne:

- podwójne drzwi (wewnętrzne (szkło) i zewnętrzne
- drzwi z oknem szklanym
- drzwi mocowane z lewej strony
- zamek drzwi na klucz
- zamknięcie na klucz
- programowanie parametrów przez komputer
- nastawa innego zakresu temperatur
- półki z blachy pełnej lub z drutu
- program komputerowy "Obsługa Mierników Geneza"
- router WiFi do transmisji bezprzewodowej
- modem LTE do obsługi przez Internet

Profesjonalna, polska jakość

Firmy WAMED S.S.P. i PW "Geneza" sp z o.o opracowują i produkują wszystkie urządzenia i systemy wyłącznie w Polsce