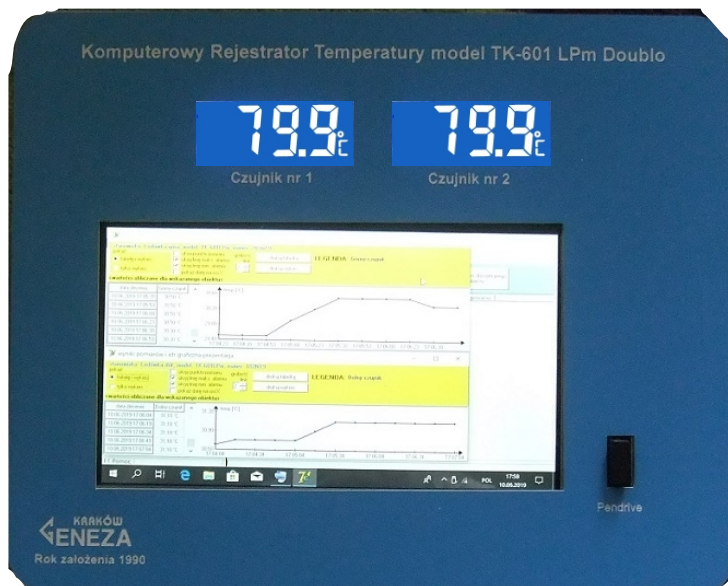


Komputerowy Rejestrator Temperatury model TK-601 LPm Doublo



Opis przyrządu.

Komputerowy Rejestrator Temperatury model TK-601 Lpm Doublo jest rejestratorem w obudowie panelowej przeznaczonej do zabudowy w nadstawce laboratoryjnej szafy chłodniczej lub mroźniczej. W płycie czołowej rejestratora są zabudowane dwa duże, podświetlane, numeryczne wyświetlacze LCD oraz 7-mio calowy wyświetlacz panelowy IPS. Wyświetlacze LCD pokazują aktualne temperatury w każdym z kanałów pomiarowych, zaś wyniki pomiarowe są zapisywane na dysku wbudowanego do rejestratora Mini komputera i wyświetlane w formie tabeli i wykresu na 7-mio calowym wyświetlaczu IPS. Na komputerze z **czterordzeniowym procesorem Intel i pamięcią RAM 4 GB jest preinstalowany program "Obsługa Mierników Geneza" spełniający wymagania normy PN-EN ISO/IEC 17025:2018 dla laboratoriów akredytowanych.** Urządzenie posiada wewnętrzny moduł WiFi oraz gniazdo Ethernet umożliwiające podłączenie do drukarki WiFi lub do drukarki sieciowej. Ponadto na przednim panelu jest umieszczone gniazdo USB do podłączenia pendrive'a na którym można tworzyć kopię zapasową plików pomiarowych. Urządzenie pozwala również na zaprogramowanie alarmów przekroczenia temperatury minimalnej i maksymalnej w szafie chłodniczej lub mroźniczej. Każdy z kanałów pomiarowych temperatury jest wyposażony w niezależną od komputera pamięć nieulotną o pojemności 50 000 zapisów temperatury. Z poziomu komputera można zaprogramować parametry rejestracji do pamięci nieulotnej mierników, a następnie skopiować je na dysk Mini komputera.

Model TK-601LPm Doublo jest wyposażony w wewnętrzny zasilacz awaryjny MiniUPS, który w przypadku braku zasilania zewnętrznego podtrzymuje rejestrację temperatury do pamięci nieulotnych. Brak zasilania zewnętrznego jest sygnalizowany brakiem podświetlenia wyświetlaczy LCD. W przypadku awarii zasilania zewnętrznego komputer jest wyłączony.

Stany alarmowe przekroczenia temperatur są sygnalizowane kolorami w tabeli, a na wykresie jest możliwe włączenie linii alarmowych. Ponadto można włączyć powiadomianie akustyczne za pomocą miniaturowych głośniczków wewnątrz obudowy przyrządu.

Przyrząd jest zamknięty w obudowie panelowej przystosowanej do montażu w nadstawce szafy chłodniczej lub mroźniczej, a płyta czołowa jest produkowana w wersji niebieskiego ABS lub wykończona szczotkowanym aluminium. W obydwu wersjach wykonania napisy są grawerowane laserowo.

Parametry techniczne.

Wejście:..... Czujnik temperatury . Pt - 100 klasa B według PN-EN 60751+A2:1997
Sposób podłączenia czujników do rejestratora: Kabel czterozłoty łączony za pomocą gniazd
Zakres pomiarowy: **-199°C do +200°C**
Rozdzielczość pomiaru aktualnej temperatury 0,1°C
Dokładność pomiaru temperatury: 0,1% dla zakresu pomiarowego
Odczyt temperatury: Wyświetlacz LCD kolor niebieski z podświetlaniem LED, monitor 7 cali IPS
Mini Komputer: Procesor Intel X5-Z8350, 4GB RAM, dysk eMMC 64 GB + SD 32 GB, WiFi, Ethernet, Bluetooth 4.2
Komunikacja z drukarką: **WiFi** lub Ethernet
Pamięć wewnętrzna (dotyczy wersji FL) 50.000 zapisów w każdym z kanałów pomiarowych
Zasilanie rejestratora: z sieci 230 V ac
Obudowa rejestratora: ABS
Wymiary obudowy (mm): puszka: 225 x 180 x 60, płyta czołowa: 250 x 195
Warianty dostawy: Kalibracja fabryczna(bez certyfikatu), kalibracja fabryczna z certyfikatem, wzorcowanie w Urzędzie Miar