

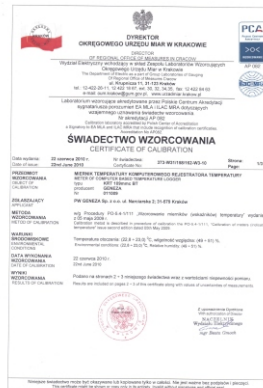
**WERSJA G**

- wbudowany rejestrator temperatury marki "GENEZA"
- korpus zewnętrzny biały
- wnętrze wykonane ze stali nierdzewnej
- izolacja wykonana z ekologicznej pianki
- sterowanie z wyświetlaczem LED
- obieg powietrza wymuszony
- nogi regulowane
- oświetlenie wnętrza komory chłodniczej
- zamek drzwi na klucz
- automatyczne odszranianie oraz odparowanie kondensatu
- drzwi przeszkłone
- alarm dźwiękowy wysokiej/niskiej temperatury
- alarm otwartych drzwi
- alarm zaniku napięcia

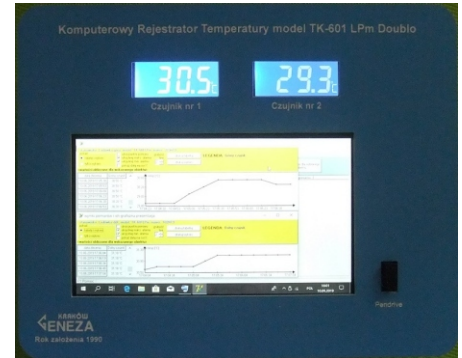
**+4°C 1400 l**



**WS-711**



**Spójność pomiarowa do wzorca państwowego**

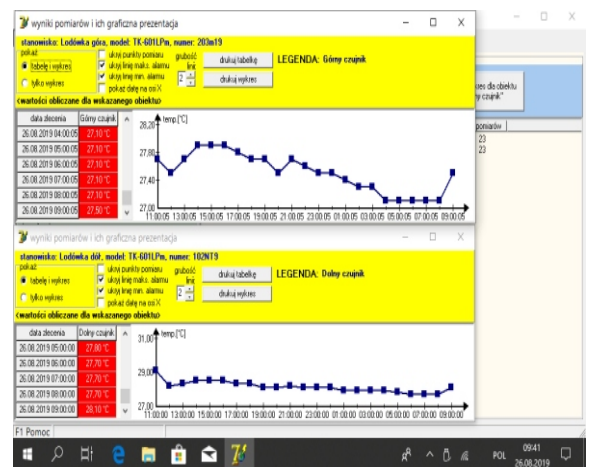


**Wymiary [ mm ]**

WS-711	Szerokość	Głębokość	Wysokość
Zewnętrzny	720	860	2020
Wewnętrzny	600	695	1505

**TK-601 PC**

- wzorcowanie w Urzędzie Miar RP
- zakres pomiaru: - 90°C do +200°C
- rozdzielczość 0,1°C
- wyświetlacz LCD 7 cali TFT + dwa wyświetlacze 3,5 cyfry
- wbudowany komputer z systemem WIN 10, 4 GB RAM, dysk 64GB
- dwa czujniki temperatury Pt - 100
- wbudowany WiFi, LAN, USB



**Komputerowy monitoring temperatury w szafie chłodniczej zgodnie z wymaganiami Systemu Zarządzania Jakością Laboratoriów Badawczych określonymi w normie PN-EN ISO/IEC 17025**

**Dane techniczne**

Pojemność	Ciężar	Zakres Temperatury	Otoczenie	Zasilanie	Czynnik Chłodniczy	Ilość Drzwi	Ilość Komór
700 [dcm <sup>3</sup> ]	135 [kg]	+2 do +6°C	+16..+30°C	230/50[V/Hz]	R-134a	1	1

**Wyposażenie standardowe:**

- 3 półki metalowe plastyfikowane (530mm x 650mm)
- 6 przewodnic półek
- instrukcja obsługi szafy chłodniczej
- Instrukcja obsługi Rejestratora temperatury
- karta gwarancyjna szafy chłodniczej
- karta gwarancyjna rejestratora temperatury
- wykaz punktów serwisowych
- program komputerowy "Obsługa Mierników Geneza"

**Wyposażenie opcjonalne:**

- półka metalowa plastyfikowana
- półka ze stali nierdzewnej INOX
- Pedał Do Otwierania drzwi nogą
- Szufłady ze stali nierdzewnej (max 6 Szt)
- kółka (2 z blokadą) - wysokość szafy-2 cm
- stelaż z haczykami na woreczki ( 8 kpl )

**Profesjonalna, polska jakość**  
Firmy BOLARUS S.A i PW "Geneza" sp z o.o opracowują i produkują wszystkie urządzenia i systemy wyłącznie w Polsce